

PROJEKT

Uchwała Nr

Rady Miejskiej w Szczepieszyne

z dnia 12 sierpnia 2022 roku

w sprawie wyrażenia zgody na zamianę nieruchomości położonych w obrębie Bodaczów

Na podstawie art. 18 ust. 2 pkt 9 lit a ustawy z dnia 8 marca 1990 roku o samorządzie gminnym (tj: Dz. U. z 2022 roku, poz. 559 z późn. zm.) oraz art. 13 ust. 1, 15 ust. 1 i art. 37 ust. 2 pkt 4 ustawy z dnia 21 sierpnia 1997 roku o gospodarce nieruchomościami (tj: Dz. U. z 2021 roku, poz. 1899 z późn. zm.) w zw. z § 1 Uchwały Nr XLVII/267/10 Rady Miejskiej w Szczepieszyne z dnia 29 lipca 2010 roku w sprawie określenia zasad nabywania, zbywania i obciążania nieruchomości gruntowych oraz ich wydzierżawiania lub najmu na okres dłuższy niż 3 lata, Rada Miejska w Szczepieszyne uchwala co następuje:

§1

Wyraża się zgodę na zamianę nieruchomości stanowiących własność Gminy Szczepieszyn, oznaczonych w ewidencji gruntów i budynków obrębu Bodaczów jako działki 485/1 o pow. 0,0600 ha, 484/2 o pow. 0,1200 ha, 344 o pow. 0,2000 ha, 342 o pow. 0,1400 ha, na nieruchomość oznaczoną w ewidencji gruntów i budynków obrębu Bodaczów jako działka nr 1919 o pow. 0,4600 ha stanowiącej własność osób fizycznych.

§2

W przypadku nierównej wartości zamienianych nieruchomości zastosowana zostanie dopłata, w wysokości równej różnicy wartości zamienianych nieruchomości.

§3

Wykonanie uchwały powierza się Burmistrzowi Szczepieszyna.

§4

Uchwała wchodzi w życie z dniem podjęcia.

Uzasadnienie

Zgodnie art. 13 ust. 1, 15 ust. 1 i 37 ust. 2 pkt 4 ustawy z dnia 21 sierpnia 1997 roku o gospodarce nieruchomościami nieruchomości mogą być przedmiotem zamiany na nieruchomości stanowiące własność osób fizycznych lub osób prawnych. W przypadku nierównej wartości zamienianych nieruchomości stosuje się dopłatę, której wysokość jest równa różnicy wartości zamienianych nieruchomości, a zbycie nieruchomości w drodze zamiany lub darowizny następuje w drodze bezprzetargowej.

Jednocześnie zgodnie z § 1 Uchwały Nr XLVII/267/10 Rady Miejskiej w Szczepieszynie z dnia 29 lipca 2010 roku w sprawie określenia zasad nabywania, zbywania i obciążania nieruchomości gruntowych oraz ich wydzierżawiania lub najmu na okres dłuższy niż 3 lata, nabycie odpłatne nieruchomości zabudowanej i niezabudowanej na rzecz gminy, jak również zamiana nieruchomości następuje za zgodą Rady Miejskiej.

Nieruchomość oznaczona w ewidencji gruntów i budynków obrębu Bodaczów jako działki nr 485/1 o pow. 0,0600 ha i 484/2 o pow. 0,1200 ha na podstawie decyzji Wojewody Zamojskiego z dnia 5 października 1993 roku, znak: GKGG.VI.828-6/420/93 oraz nieruchomość oznaczona w ewidencji gruntów i budynków obrębu Bodaczów jako działki nr 344 o pow. 0,2000 ha, 342 o pow. 0,1400 ha na podstawie decyzji Wojewody Lubelskiego z dnia 12 września 2016 roku, znak: GN-Z.7510.1.79.2016 stanowi własność Gminy Szczepieszyn.

Na podstawie umowy cywilno-prawnej, ww. nieruchomości, od dnia 1 kwietnia 2020 roku do dnia 31 grudnia 2029 roku są przedmiotem dzierżawy osoby fizycznej.

Z wnioskiem o ich nabycie, w drodze zamiany wystąpił dzierżawca.

Proponowana do zamiany nieruchomość oznaczona w ewidencji gruntów i budynków obrębu Bodaczów jako działka nr 1919 o pow. 0,4600 ha, zgodnie z księgą wieczystą nr ZA1Z/00052240/9 posiada uregulowany stan prawny.

Działki stanowiące własność Gminy Szczepieszyn są gruntami rolnymi bez dostępu do drogi publicznej, natomiast proponowana do zamiany działka stanowiąca własność osób fizycznych, ulokowana jest w jednym ciągu z działką nr 1920 także stanowiącą własność gminną i bezpośrednio przylegającą do drogi publicznej.

Przedmiotowa zamiana, pozwoli na nabycie do zasobu nieruchomości gminnych nieruchomości, która z ww. działką nr 1920 ustanowi zwarty areal orny.

Mając powyższe na uwadze, podjęcie przedmiotowej uchwały jest zasadne.

KIEROWNIK
Referatu Gospodarki Nieruchomościami
Przemysław Cieszkowski

RADCA PRAWNY
Lb - 1934
Tomasz Kurzępa

Województwo : lubelskie
Powiat : zamojski
Jednostka ewidencyjna : SZCZEBRZESZYN - OBSZAR WIEJSKI
Obręb : 1 BODACZÓW

WYPIS Z REJESTRU GRUNTÓW

z dnia: 01.08.2022

Jednostka rejestrowa : G.578

Lp	Podmiot ewidencyjny	Charakter własności / władania	Udział
1	GMINA SZCZEBRZESZYN PLAC TADEUSZA KOŚCIUSZKI 1; 22-460 SZCZEBRZESZYN;	własność	1/1

Nr działki	Ark.	Położenie działki	Pow. działki [ha]	Nr KW lub inny dokument własności	Opis użytku	Klasa	Pow. uż. [ha]
485/1		BODACZÓW	0.06	GKGG.828-6/420/93	R R	II	0.06

Razem powierzchnia działek : 0.06 ha

Słownie : sześć ar

Cała jednostka rejestrowa: 2.8899 ha

Słownie : dwa ha. osiem tysięcy osiemset dziewięćdziesiąt dziewięć m. kwadr.

Sporządził : Przemysław Cieszkowski

Województwo : lubelskie
Powiat : zamojski
Jednostka ewidencyjna : SZCZEBRZESZYN - OBSZAR WIEJSKI
Obręb : 1 BODACZÓW

WYPIS Z REJESTRU GRUNTÓW

z dnia: 01.08.2022

Jednostka rejestrowa : G.1483

Lp	Podmiot ewidencyjny	Charakter własności / władania	Udział
1	GMINA SZCZEBRZESZYN PLAC TADEUSZA KOŚCIUSZKI 1; 22-460 SZCZEBRZESZYN;	własność	1/1

Nr działki	Ark.	Położenie działki	Pow. działki [ha]	Nr KW lub inny dokument własności	Opis użytku	Klasa	Pow. uż. [ha]
344		BODACZÓW	0.20	GN-Z.7510.1.79.2016.MG ZA1Z/00125038/3	R R	II	0.20

Razem powierzchnia działek . 0.20 ha

Słownie : dwadzieścia ar.

Cała jednostka rejestrowa: 0.34 ha

Słownie : trzydzieści cztery ar.

Sporządził : Przemysław Cieszkowski

Województwo : **lubelskie**
Powiat : **zamojski**
Jednostka ewidencyjna : **SZCZEBRZESZYN - OBSZAR WIEJSKI**
Obręb : **1 BODACZÓW**

WYPIS Z REJESTRU GRUNTÓW

z dnia: 01.08.2022

Jednostka rejestrowa : **G.578**

Lp	Podmiot ewidencyjny	Charakter własności / władania	Udział
1	GMINA SZCZEBRZESZYN PLAC TADEUSZA KOŚCIUSZKI 1; 22-460 SZCZEBRZESZYN;	własność	1/1

Nr działki	Ark.	Położenie działki	Pow. działki [ha]	Nr KW lub inny dokument własności	Opis użytku	Klasa	Pow. uż. [ha]
484/2		BODACZÓW	0.12	GKGG.828-6/420/93	R R	II	0.12

Razem powierzchnia działek : 0.12 ha

Słownie : dwanaście ar.

Cała jednostka rejestrowa: 2.8899 ha

Słownie : dwa ha. osiem tysięcy osiemset dziewięćdziesiąt dziewięć m. kwadr.

Sporządził : Przemysław Cieszkowski

Województwo : lubelskie
Powiat : zamojski
Jednostka ewidencyjna : SZCZEBRZESZYN - OBSZAR WIEJSKI
Obręb : 1 BODACZÓW

WYPIS Z REJESTRU GRUNTÓW

z dnia: 01.08.2022

Jednostka rejestrowa : G.1483

Lp	Podmiot ewidencyjny	Charakter własności / władania	Udział
1	CMINA SZCZEBRZESZYN PLAC TADEUSZA KOŚCIUSZKI 1; 22-460 SZCZEBRZESZYN;	własność	1/1

Nr działki	Ark.	Położenie działki	Pow. działki [ha]	Nr KW lub inny dokument własności	Opis użytku	Klasa	Pow. uż. [ha]
342		BODACZÓW	0.14	GN-Z.7510.1.79.2016.MG	R R	IIIa	0.06
				ZA1Z/00125038/3	R R	IIIb	0.05
					R R	IVa	0.03

Razem powierzchnia działek : 0.14 ha
Słownie : czternaście ar.
Cała jednostka rejestrowa: 0.34 ha
Słownie : trzydzieści cztery ar.

Sporządził : Przemysław Cieszkowski

Województwo : lubelskie
Powiat : zamojski
Jednostka ewidencyjna : SZCZEBRZESZYN - OBSZAR WIEJSKI
Obręb : 1 BODACZÓW

WYPIS Z REJESTRU GRUNTÓW

z dnia: 01.08.2022

Jednostka rejestrowa : G.378

Lp	Podmiot ewidencyjny	Charakter własności / władania	Udział
1	(małżeństwo) RYSZARD CIURYSEK Rodzice:STANISŁAW,JANINA BODACZÓW 271a; 22-460 SZCZEBRZESZYN; GRAŻYNA CIURYSEK Rodzice:EUGENIUSZ,MIECZYŚLAWA BODACZÓW 271a; 22-460 SZCZEBRZESZYN;	własność	1/1

Nr działki	Ark.	Położenie działki	Pow. działki [ha]	Nr KW lub inny dokument własności	Opis użytku	Klasa	Pow. uż. [ha]
1919		BODACZÓW	0.46	AN 1429/2013	Ł Ł	III	0.04
				ZA1Z/00052240/9	R R	IIIa	0.12
					R R	IIIb	0.14
					R R	IVa	0.12
					R R	V	0.04

Razem powierzchnia działek : 0.46 ha

Słownie : czterdzieści sześć ar.

Cała jednostka rejestrowa: 1.9624 ha

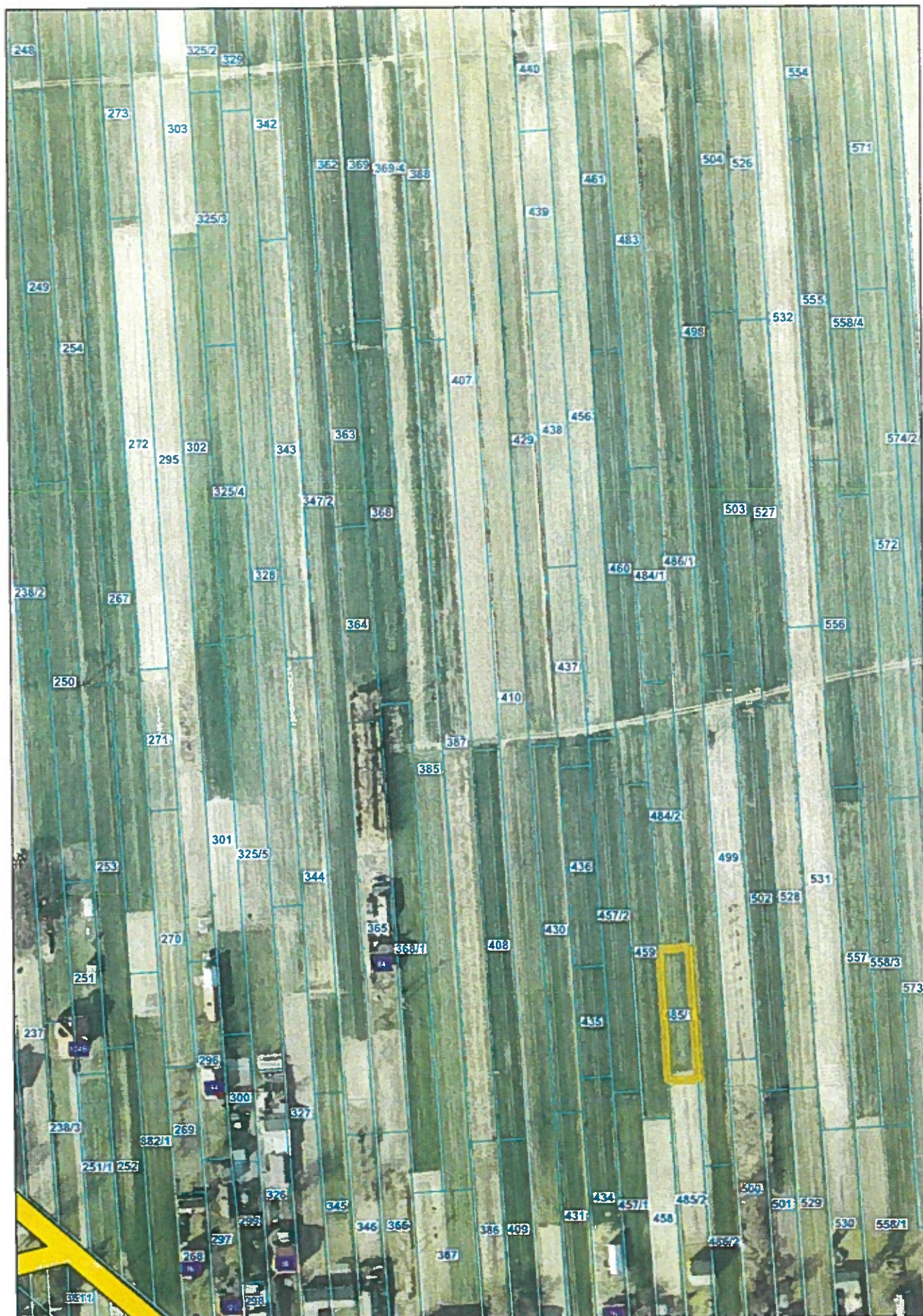
Słownie : jeden ha. dziewięć tysięcy sześćset dwadzieścia cztery m. kwadr.

Sporządził : Przemysław Cieszkowski



Szczeczeszyn - System Informacji Przestrzennej

skala 1 : 2000





Szczepczeszyn - System Informacji Przestrzennej

skala 1 : 2000

